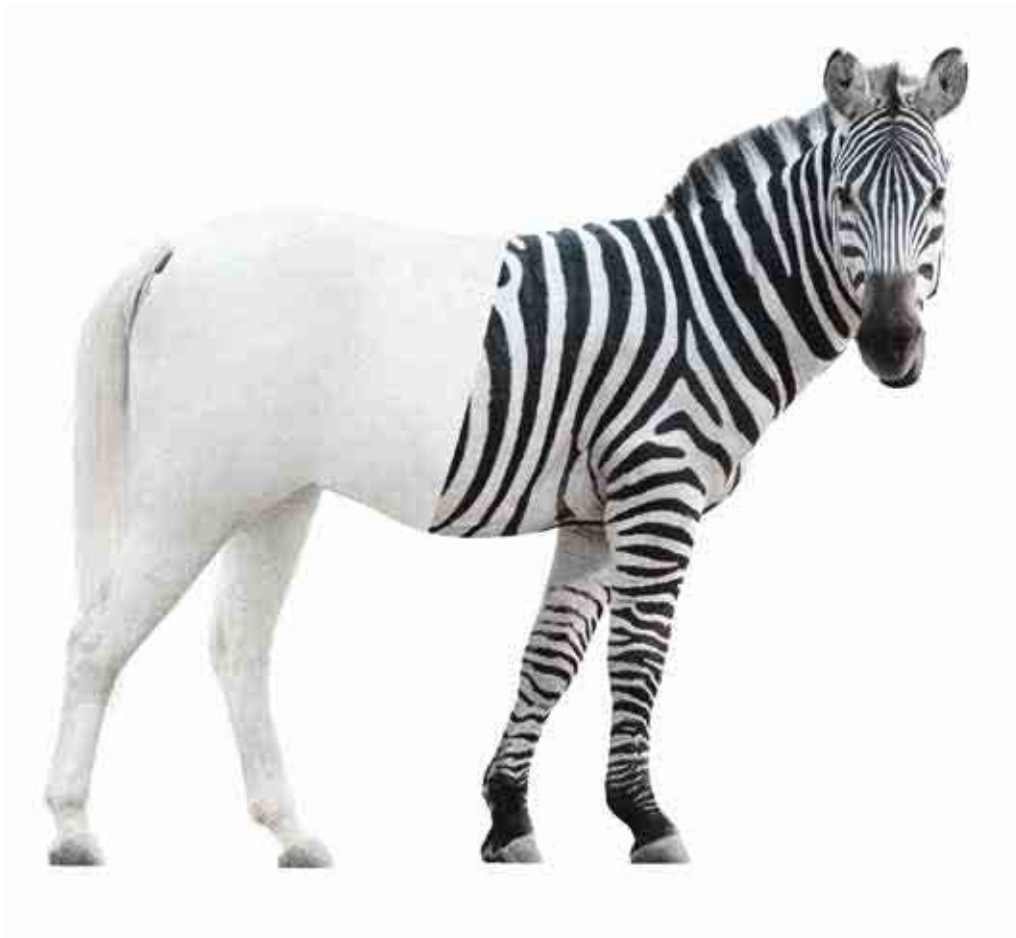


# profile

17  
2016

Magazin über  
Architektur  
Architecture  
Magazine



## Relevanz Relevance

Was ist wichtig?  
What is important?

SCHÜCO





FOTO PHOTO Brigida González

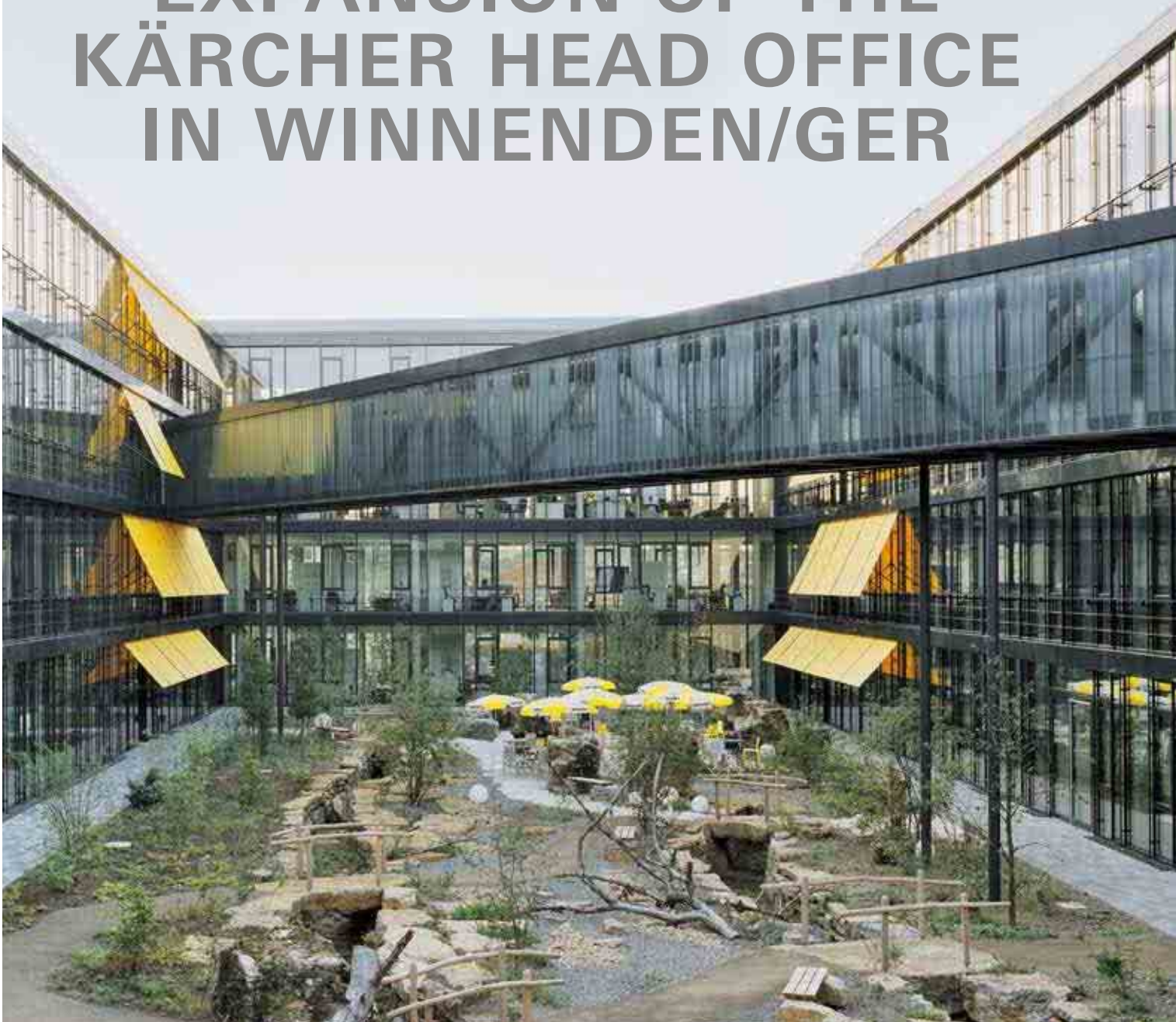
# Office + Business

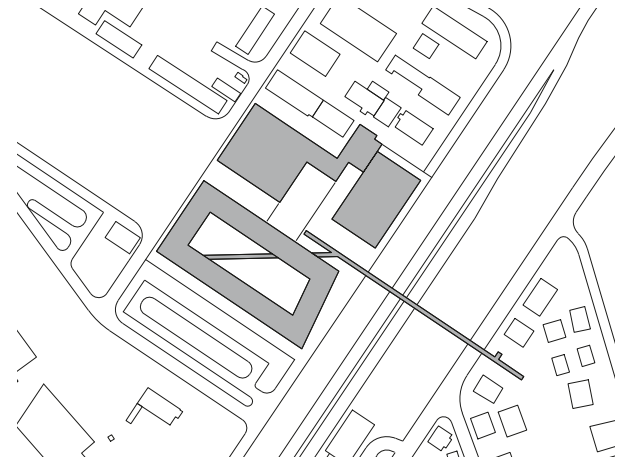
**VERBINDUNG**  
**CONNECTION**



**NEUE MITTE  
ERWEITERUNG DES  
KÄRCHER  
HAUPTSITZES IN  
WINNENDEN/GER**

**NEW HEADQUARTERS  
EXPANSION OF THE  
KÄRCHER HEAD OFFICE  
IN WINNENDEN/GER**





▲ Lageplan M 1:4500  
▲ Site plan scale 1: 4500

**Objekt Project**

Neubau Erweiterung Hauptsitz Kärcher  
Newbuild – extension of Kärcher head office

**Standort Location**

Irene-Kärcher-Straße 1–5, Winnenden/GER

**Bauherr Client**

Alfred Kärcher GmbH & Co. KG, Winnenden

**Architekten Architects**

Reichel Schlaier Architekten, Stuttgart/GER

**Wettbewerb Competition 2012**

Fertigstellung Completion 2014/2015

**Projektsteuerung Project management**

Alfred Kärcher GmbH & Co. KG, Bauabteilung CFM

**Tragwerksplanung Structural planning**

Auditorium Auditorium: Pfefferkorn Ingenieure, Stuttgart/GER

Besucher- und Kundenzentrum Visitor and customer centre:

Bogenschütz Ingenieurbüro für Bauwesen, Stuttgart/GER

**Metallbau Metal fabricator**

Stahlbau Süssen GmbH, Süssen

(Brücke, Steg, Besucher- und Kundenzentrum)

(bridge, walkway, visitor and customer centre)

**Fassadenbauer/Verarbeiter Façade fabricator/fabricator**

Dodel Metallbau, Ulm

(Bürogebäude, Auditorium) (office building and auditorium)

**Schüco Systeme Schüco systems**

**Fassade Bürogebäude Office building façade**

Pfosten-Riegel-Fassade Mullion/transom façade FW 50+

Fenster Windows AWS 75 BS.HI

Türen Doors ADS 75 HD.HI

Hebe-Schiebetüren (Innenhof)

Lift-and-slide doors (inner courtyard) ASS 70.HI

**Fassade Auditorium Auditorium façade**

Pfosten-Riegel-Fassade als Stahl-Aufsatzkonstruktion,

Mullion/transom façade as a steel add-on construction AOC 50 ST.SI

Lamellenfenster Louvred window EuroLam STG ISO 36 BT 50

**Fassade Besucher- und Kundenzentrum**

Visitor and customer centre façade

Pfosten-Riegel-Fassade Mullion/transom façade FW 50+

Fenster Windows AWS 75 BS.HI

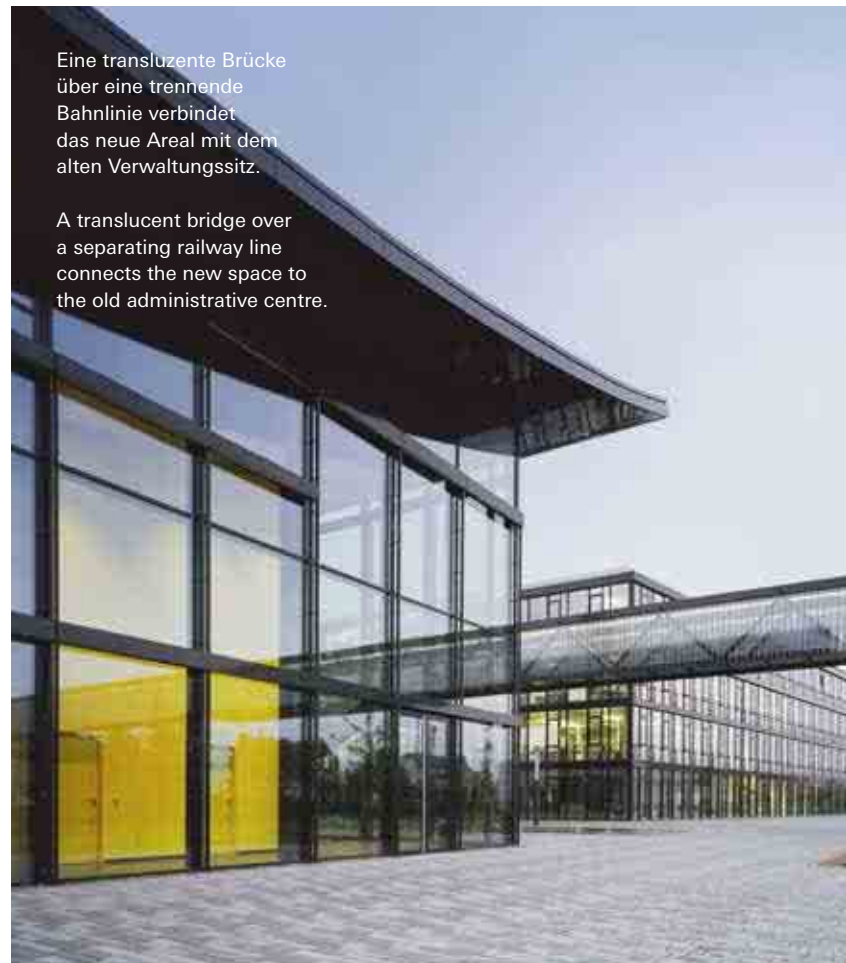
Türen Doors ADS 75 HD.HI

**Text Words** Eva Maria Herrmann

**Fotos Photos** Brigida González

Mit der Expansion der Firmenzentrale des mittelständischen Familienunternehmens Kärcher auf dem Areal einer ehemaligen Ziegelei ist ein Stück Stadterweiterung Realität geworden. Anstelle eines für den Ort zu großen Volumens wurde das benötigte Raumprogramm auf drei Bauteile aufgeteilt. Diese integrieren sich als erkennbares Ensemble in die heterogene Umgebung und binden dieses mittels eines Verbindungsstegs über die trennende Bahnlinie an den benachbarten alten Verwaltungssitz an. Mit einem Mix aus strategischem Masterplan – mit zusätzlichen Erweiterungsmöglichkeiten – und einer Reminiszenz an die ursprüngliche Bebauung der Ziegelei in Materialität und Maßstab konnte das Büro Reichel Schlaier Architekten den ausgelobten Architektenwettbewerb 2012 für sich entscheiden.

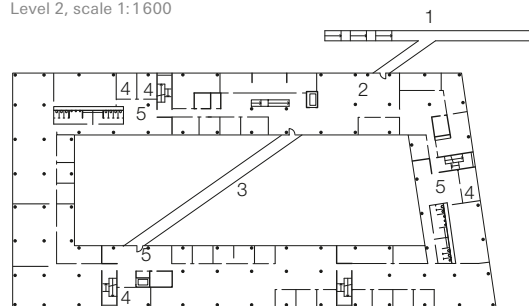
Drei schlichte Baukörper gruppieren sich um einen zentralen Platz, der zugleich für Veranstaltungen genutzt werden kann. Der prägnanteste Baustein ist das viergeschossige Bürogebäude mit 700 Arbeitsplätzen. Die Büroflächen des rechteckigen Baukörpers sind um einen grünen Innenhof angeordnet, dessen geschosshohe Verglasung mit einem außenliegenden Sonnenschutz in der Firmenfarbe Gelb versehen ist. Um Kommunikation und kurze Wege zu fördern, durchstößt ein diagonaler Steg die klassische Ringform und endet auf der futuristisch anmutenden Brücke zum alten Firmenstammsitz. Die filigrane Pfosten-Riegel-Konstruktion der Aluminiumfassade in zurückhaltendem Schwarzgrau erlaubt maximale Transparenz und Flexibilität in der Nutzung der Büroflächen. Gleiche Transparenz gewährt auch das Auditorium, dessen geschwungenes, auskragendes Dach eine einladende Geste zum Platz bildet. Um möglichst schlanke Profile (25 x 250 mm Flachstahl) für die Pfostenlängen von bis zu 10 Metern zu erhalten, wurde eine Pfosten-Riegel-Fassade als Stahl-Aufsatzkonstruktion gewählt. Das kürzlich fertiggestellte Besucher- und Kundenzentrum setzt den klassischen Kontrapunkt zum Ensemble. In Kubatur und Materialität an die ehemaligen Gebäude der Ziegelei angelehnt, ist das Volumen von einer massiv wirkenden, horizontalen Ziegelsteinfassade umfasst. So verschlossen sich die äußere Gebäudehülle gibt, so offen ist der stützenfreie Innenraum. Er ist mit 8 Metern Raumhöhe und Oberlichtern die ideale Bühne für die Präsentation der eigenen Produktpalette.



Eine transluzente Brücke über eine trennende Bahnlinie verbindet das neue Areal mit dem alten Verwaltungssitz.

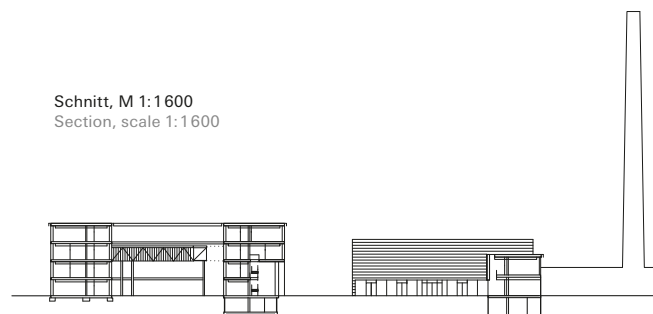
A translucent bridge over a separating railway line connects the new space to the old administrative centre.

Ebene 2, M 1:1600  
Level 2, scale 1:1600

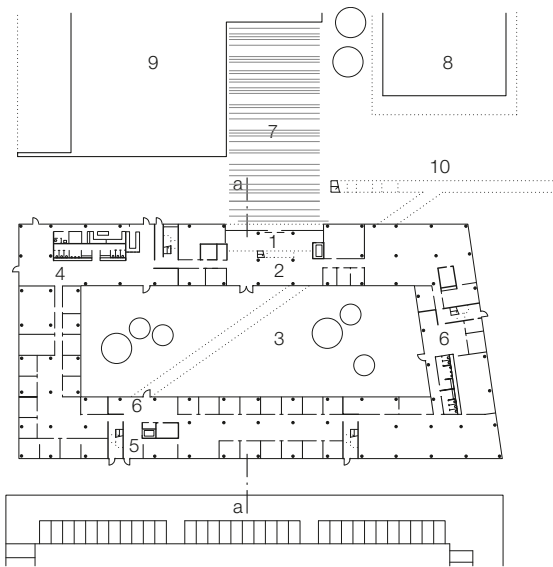


- |                      |                                |
|----------------------|--------------------------------|
| 1 Fußgängerbrücke    | 1 Footbridge                   |
| 2 Kleines Foyer      | 2 Small foyer                  |
| 3 Steg über Innenhof | 3 Walkway over inner courtyard |
| 4 Besprechungsraum   | 4 Conference room              |
| 5 Teeküche           | 5 Kitchenette                  |

Schnitt, M 1:1600  
Section, scale 1:1600



Ebene 0, M 1:1600  
Level 0, scale 1:1600



- |                               |                               |
|-------------------------------|-------------------------------|
| 1 Haupteingang                | 1 Main entrance               |
| 2 Foyer                       | 2 Foyer                       |
| 3 Innenhof                    | 3 Inner courtyard             |
| 4 Cafeteria                   | 4 Cafeteria                   |
| 5 Nebeneingang                | 5 Side entrance               |
| 6 Teeküche                    | 6 Kitchenette                 |
| 7 Platz                       | 7 Square                      |
| 8 Auditorium                  | 8 Auditorium                  |
| 9 Besucher- und Kundenzentrum | 9 Visitor and customer centre |
| 10 Fußgängerbrücke            | 10 Footbridge                 |

Der Wunsch nach Transparenz und Kommunikation ist an der filigranen Fassade ablesbar. Leuchtende Akzente setzen die farbigen Elemente in der Firmenfarbe Gelb.

The desire for transparency and communication is clearly apparent in the slimline façade. The bright, colourful units in the company colour yellow add architectural flair.



With the expansion of the company headquarters of medium-sized, family-run Kärcher on the site of a former brickyard, a piece of urban development has become reality. Rather than having a volume that was too big for the site, the space allocation required was separated into three construction parts. These parts integrate into the heterogeneous environment as a recognisable ensemble and are connected to the old neighbouring administrative centre by means of a bridge over the separating railway line. A mixture of a strategic master plan – with additional extension options – and a tribute to the original brickworks in terms of material and scale helped the Reichel Schlaier Architekten architectural practice win the architectural design competition in 2012.

Three simple building structures are grouped around a central area which can also be used for events. The most succinct component is the four-storey office building with 700 workstations. The office spaces in the rectangular structure are arranged around a green internal courtyard with storey-height glazing which is fitted with external solar shading in the company colour yellow. To foster communication and short routes between areas, a diagonal footbridge breaks through the classic ring design and ends at the futuristic bridge to the old company headquarters. The slimline mullion/transom construction of the aluminium façade in subtle black grey allows maximum transparency and flexibility when using the office spaces. The auditorium also provides an equal level of transparency. Its curved, cantilevered roof creates a welcoming atmosphere for the space. In order to keep the profiles as thin as possible (25 x 250 mm steel flat) for the mullion lengths of up to 10 metres, a mullion/transom façade was chosen as a steel add-on construction. The recently completed visitor and customer centre adds a classic counterpoint to the ensemble. Inspired by the former brickworks building in terms of cubature and materials, the structure is surrounded by a horizontal brick façade that appears to be solid. Although the outer building envelope appears closed, the support-free inner space is open. With a room height of 8 metres and toplights, it is the ideal platform for presenting their product range.